

# ALIANZAS EDUCATIVAS CON IMPACTO REAL

*¿Tú también quieres ser parte del cambio?*



**KUKURA**

GROWING WITH UGANDA

# ¿Qué es Kukura?

“ Kukura es un proyecto joven pero con un impacto gigante.

Desarrollamos proyectos increíbles en Uganda para que comunidades vulnerables puedan alcanzar la **autosuficiencia**.

## ¿Cómo lo hacemos?

Creemos firmemente que **la educación es el motor del cambio**. Por eso, trabajamos desde España para conseguir fondos y mejorar escuelas y comunidades más desfavorecidas.

Hemos comprobado que cuanto más gente se involucra, el impacto se multiplica.

**Vuestro granito de arena importa MUCHO.**

¿Empezamos?



Alianzas educativas con impacto real

# Nuestro próximo gran reto

## Reconstruir una escuela

**KUKURU**  
GROWING WITH UGANDA

# 400

Alumnos de infantil y primaria, de entre 3 y 16 años

# NEE

Proyecto educativo especializado en la atención de alumnos con Diversidad Funcional



# 200.000 €

Presupuesto estimado para la construcción completa de la escuela

# 16

Módulos de bloques de tierra comprimida formarán la escuela al completo

Alianzas educativas con impacto real

# Crane Angels Model School

Con pequeños gestos, esto es lo que hemos conseguido hasta ahora

**0,01 €**

coste de un almuerzo diario por alumno

**Almuerzos**

durante el curso para todo el alumnado



**Proyecto Médico**

alumnos, docentes y familiares se benefician de él

Ya ha salvado vidas

**3**

familias han mejorado sus condiciones de vida

**Programa de Construcción**

hogares para familias con diversidad funcional



**Sistema de Socios**

gracias a ellos es posible la financiación de la nueva escuela

## ¿Cómo puedes colaborar como centro educativo?



### Incluye a Kukura en tus CLASES

Pídenos asesoramiento sobre actividades didácticas y recursos

*Proyecto de asignatura en el Grado de Diseño de Producto: diseño de sistema de mobiliario para la escuela*



### Crea algún evento para la COMUNIDAD EDUCATIVA

Da a conocer nuestro proyectos y ayúdanos a recaudar fondos.

*Carrera solidaria con todo el pueblo de Azagra organizada por la escuela.*

Alianzas educativas con impacto real

## Algunos ejemplos que ya han funcionado en otros centros

### Carrera solidaria

La Kukurace empezó en Uganda y seguimos corriendo en España



### Mercadillo solidario

Pequeñas acciones conjuntas que suponen grandes cambios



### Donación de material

Compartir recursos también es hacer que el aprendizaje traspase fronteras



### Trabajo de fin de Bachiller

Investigar, crear y dejar huella a través de un proyecto con propósito



Alianzas educativas con impacto real

## Algunos ejemplos que ya han funcionado en otros centros

### Jornada multicultural

Celebrar la diversidad es la lección más significativa



### Intercambio de dibujos

Una forma sencilla y creativa de acercar realidades



### Charlas educativas

Historias reales que inspiran y siembran conciencia en el aula



### Intercambio de cartas

Conexión real entre alumnos en el área de lengua extranjera



Alianzas educativas con impacto real

# Y por último, un pequeño adelanto

## De cómo mejorará la vida de más de 400 personas



Mucha gente pequeña, en lugares pequeños,  
haciendo cosas pequeñas, puede cambiar el mundo.

Alianzas educativas con impacto real

# Gracias a vosotros, llegamos más lejos

## Entidades colaboradoras



## Apariciones en medios



## Premios y reconocimientos



Premio Internacional  
Javier Pancorbo



Excelencia a la ONG  
con mayor corazón



Ayuda a la cooperación  
local e internacional

Alianzas educativas con impacto real

# Si todavía tienes dudas...


Piérdete en  
nuestro Instagram

 [@kukura.uganda](https://www.instagram.com/kukura.uganda)

Visita nuestra  
página web

 [www.kukura.es](http://www.kukura.es)

¡Contáctanos!

 [kukurauganda@gmail.com](mailto:kukurauganda@gmail.com)

 +34 620 253 673 / Albert Gibert, fundador

**KUKURA**

GROWING WITH UGANDA

Alianzas educativas con impacto real

# ¿Cómo puedes colaborar como centro educativo?



Gráfico

“Hay muchas maneras de contribuir al proyecto, desde difusión hasta eventos para recaudación de fondos”

“Al final, lo que hace avanzar la rueda es la suma de todos los esfuerzos”

Logos al final de centros educativos??

## Y si todavía tienes dudas...

Piérdete en  
nuestro IG

Visita nuestra  
página web

¡Contáctanos!



Alianzas educativas con impacto real

# Crane Angels Model School

**A parte de todas las acciones que ya estamos llevando a cabo en Crane Angels, nuestro próximo gran proyecto es construir ...**

# ¿Cómo puedes colaborar como cole o instituto?

## Ponencia solidaria

Historias reales que inspiran y unen personas y empresas



## Teambuilding

Actividades con alma para equipos que crecen juntos



## Servicios pro bono

Pon tu talento al servicio del cambio de la mano del dto. de RSC



## Voluntariado corporativo en Uganda

Una experiencia que conecta a tu equipo con impacto en terreno



# ¿Cómo puede colaborar tu empresa?

## ¿Tenéis otra idea? Os escuchamos

### Financia un proyecto

Haz realidad un cambio concreto.

Tú lo financias, nosotros lo ejecutamos



### Eventos corporativos

Súmame al cambio, no solo una vez: hazlo siempre (afterworks, torneos deportivos, comidas empresariales...)



### Match funding

Los empleados donan, la empresa acompaña.



### Donación material con propósito

Dona con sentido, transforma con lo que tienes.



# Maneras de colaborar (pequeñas y grandes, lo importante es la suma de todas)

Dar a conocer Kukura y Uganda  
Intercambio de cartas y dibujos  
Mercadillo solidario  
Carrera solidaria

## ¿Cuál sería la actividad/actividades en las que participarían los alumnos de OHS?

Una de las fortalezas de este proyecto es que permite la participación activa del alumnado de OHS, sea cual sea su edad, a través de actividades significativas, creativas y con impacto real. La colaboración puede tomar muchas formas y se adapta a las etapas educativas y los intereses de los estudiantes.

Actividades ya realizadas en colaboraciones anteriores:

1. Carrera solidaria organizada por alumnos, familias y profesorado.
2. Charlas informativas por cursos sobre el proyecto y la realidad en Uganda.
3. Intercambios culturales con el colegio de Uganda: intercambio de cartas, dibujos, canciones tradicionales, videos y dossiers temáticos.
4. Mercadillos solidarios organizados por los alumnos.
5. Trabajos de investigación y proyectos escolares relacionados con el proyecto (4º de la ESO, Bachillerato, etc.).

Propuestas de nuevas actividades posibles:

6. Diseño de espacios: involucrar a los alumnos en la ideación de aulas, zonas comunes o elementos pedagógicos para la escuela de Uganda.
7. Creación de murales o elementos decorativos que puedan enviarse o reproducirse allí, fomentando la expresión artística con valor simbólico y educativo.
8. Campañas de concienciación y sensibilización dentro y fuera del colegio sobre la

realidad educativa en Uganda, promovidas por los propios alumnos.

9. Diseño de campañas de financiación o captación de socios, donde los alumnos puedan aplicar conocimientos de comunicación, diseño, marketing o emprendimiento social.
10. Talleres y actividades temáticas sobre sostenibilidad, derechos humanos, cooperación internacional, etc., conectadas con el currículo académico.

Todas estas acciones buscan no solo recaudar fondos o recursos materiales, sino también formar ciudadanía global, crítica y comprometida, desarrollando valores como la empatía, la solidaridad, la responsabilidad y la creatividad.

## Colegios y centros educativos con los que ha colaborado Kukura:

- Domíngues Vallirana
- Institució La Vall (Sant Cugat)
- Colegio Aderiz (Pamplona)
- Colegio Francisco Arbeloa de Azagra (Navarra)
- Escuela Libre de Micael (Las Rozas de Madrid)
- CRA Los Llanos (Segovia)
- IQS (Universitat Ramon Llull)
- Escola Riera de Ribes (Barcelona)
- Escola Josep Dalmau Carles (Girona)
- Escola del Treball (Lleida)

Alianzas educativas con impacto real

# Nuestro próximo gran reto

## Reconstruir una escuela

**KUKURA**  
GROWING WITH UGANDA

x

**ESDi**  
Escuela Especial de Diseño  
UNIVERSITAT RAMON LLULL

**400**

Alumnos de infantil y primaria, de entre 3 y 16 años.

**NEE**

Proyecto educativo especializado en la atención de alumnos con Necesidades Educativas Especiales



**200.000 €**

Presupuesto estimado para la construcción completa de la escuela

**16**

Módulos construidos con bloques de tierra comprimida

# Nuestro próximo gran reto

## Crane Angels Model School en la actualidad

### Exteriores



# Nuestro próximo gran reto

## Crane Angels Model School en la actualidad

### Interiores





# Ejemplos reales

Kukurace en Uganda - Kukurace en Pamplona

Intercambio cartas - Coles Laura y Elena

Mercadillo solidario - cole Maggie

Donación material (cepillos de dientes) - Cole Maggie

Treball de Recerca Batxillerat - La Vall

# Añadir también datos

- Añadir datos más allá de la infraestructura: cómo ayuda Kukura con las comidas del cole, el programa de salud, formación de madres, comunidad, familias con diversidad funcional, NO solo con la infraestructura - AUTOSUFICIENCIA

Alianzas educativas con impacto real

# Si quieres conocer más proyectos

**KUKURA**  
GROWING WITH UGANDA

x

**ESDi**  
Escola Superior de Disseny  
UNIVERSITAT RAMON LLULL

Link a la web

¿Hablamos?

- 🌐 [www.kukura.es](http://www.kukura.es)
- 📷 @kukura.uganda
- ✉ [kukurauganda@gmail.com](mailto:kukurauganda@gmail.com)
- ☎ + 34 620 253 673 / Albert Gibert, fundador

Mucha gente pequeña,  
en lugares pequeños,  
haciendo cosas pequeñas,  
puede cambiar el mundo.

¿Quieres ser parte del cambio?  
**ÚNETE A KUKURA**



**KUKURA**

GROWING WITH UGANDA

Juntos, creamos sinergias

# Si quieres conocer más proyectos

- ✓ Objetivo: 15.000 €  
Recaudado: 30.000 €
- ✓ En solo 3 días:  
+ 700 donantes  
+4.000 dorsales apadrinados  
+60.000 visualizaciones
- ✓ Construcción del pozo  
realizada en 4 meses
- ✓ Pozo con salida de agua para  
el colegio y la comunidad



- ✓ 100 nuevos socios
- ✓ Miles de euros en donaciones
- ✓ + 1.000 nuevos seguidores
- ✓ +500.000 visualizaciones

Juntos, creamos sinergias  
Escuelas en las que trabajamos

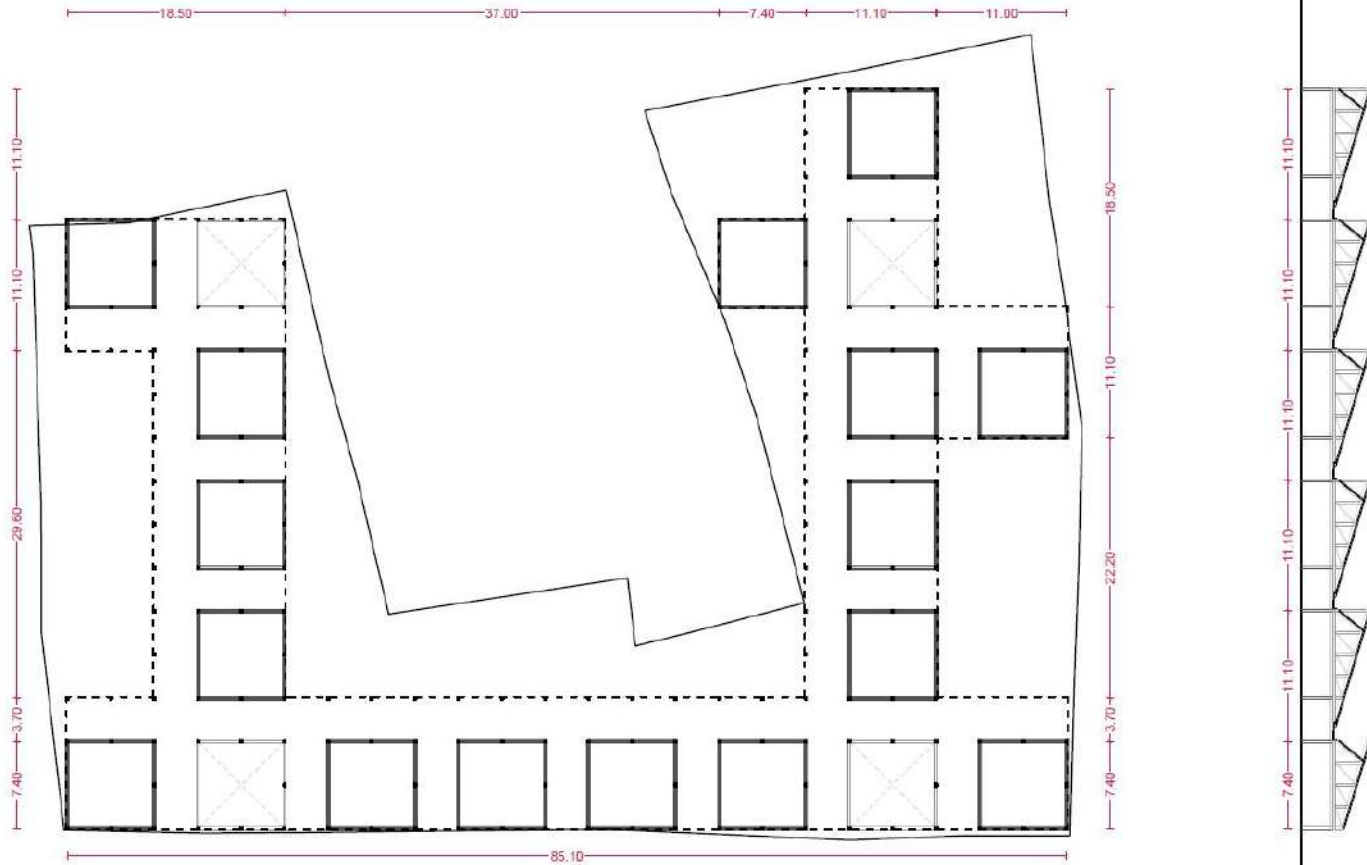


Escuela Feed My Lamb Kabarole  
en la comunidad de Gweri.  
Desde 2020.



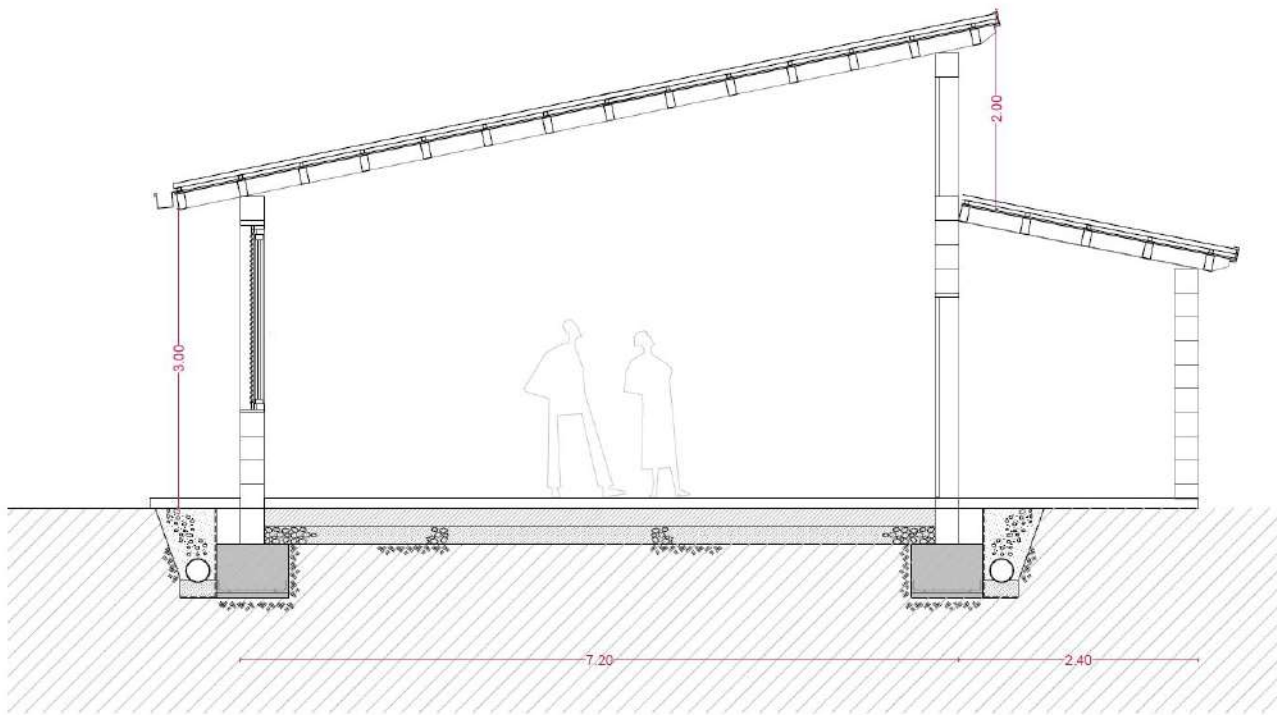
Escuela Crane Angels Model School  
en la comunidad de Kihondo.  
Desde 2024.





Kukura x ESDI

Crane Angels Model School en el futuro





Alianzas empresariales con impacto real

# Gracias a ellos, llegamos más lejos

## Empresas colaboradoras



**Deloitte.**



**OLYMPUS**



**Re-Read**  
LIBRERÍA LOWCOST

## Apariciones en medios



**EL DIARIO MONTAÑÉS**



## Premios y reconocimientos



Premio Internacional  
Javier Pancorbo

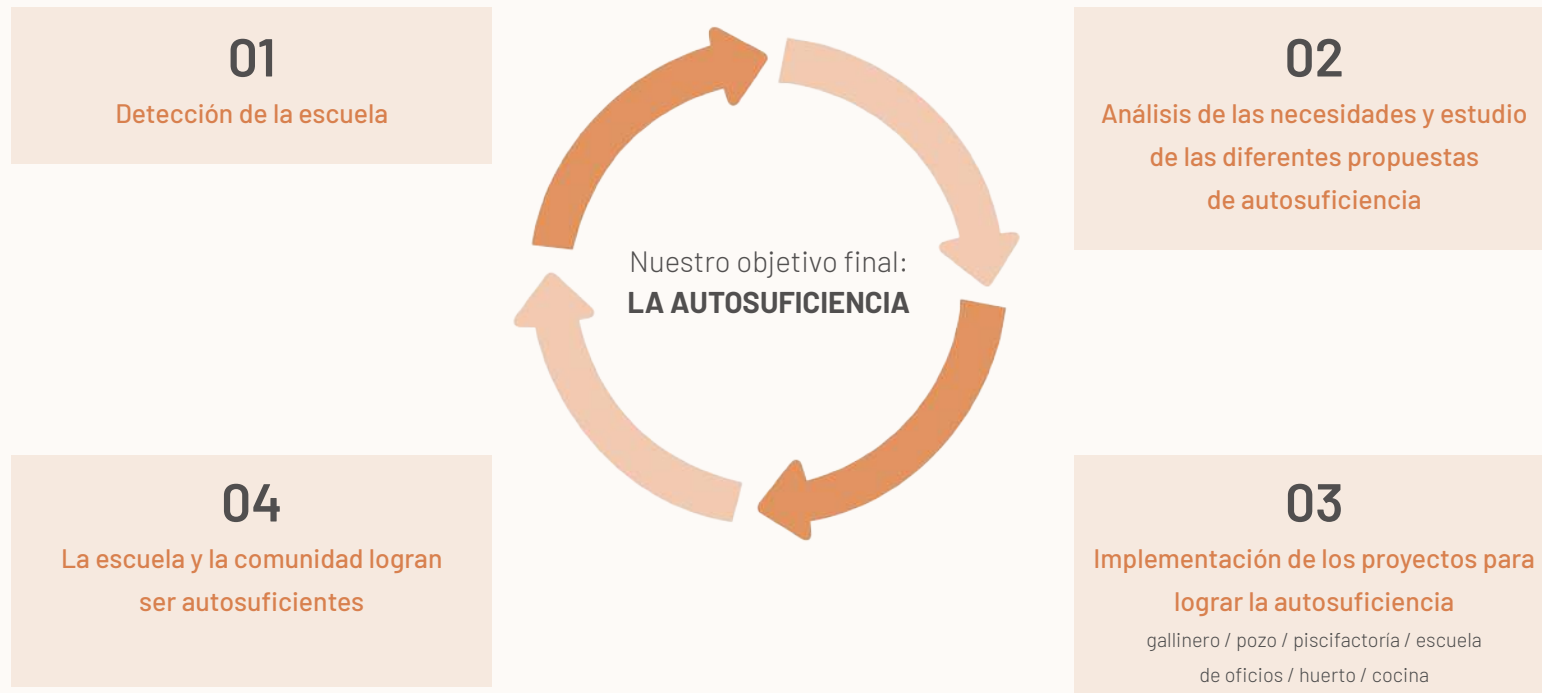


Excelencia a la ONG  
con mayor corazón

**COAC**

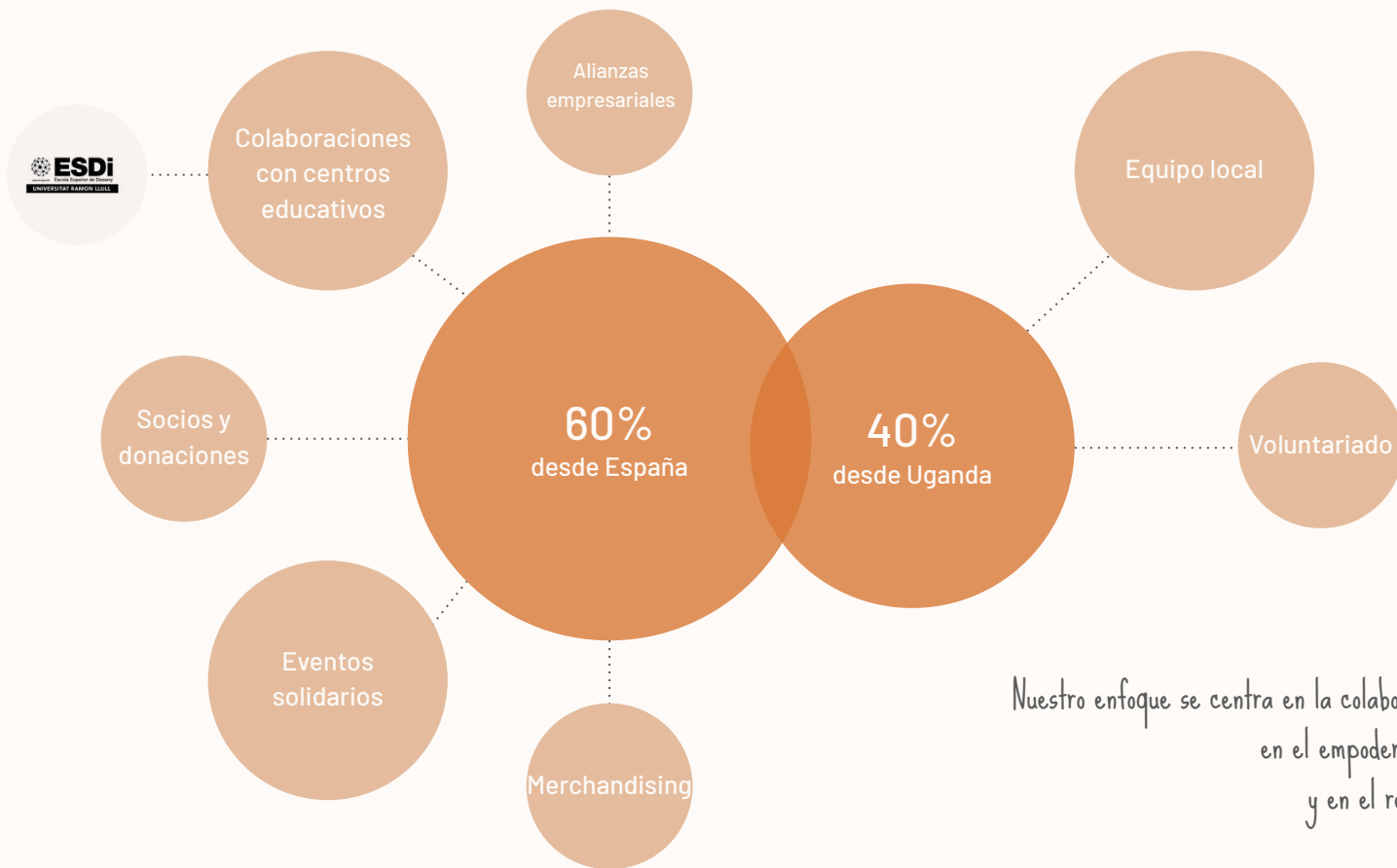
Ayuda a la cooperación  
local e internacional

### Nuestro método: La Rueda de la Autosuficiencia



Qué es Kukura

## Entender la Cooperación



Nuestro enfoque se centra en la colaboración, no en la caridad; en el empoderamiento, no en la ayuda; y en el respeto, no en la lástima.